



Calibration Certificate

Certificate Number 75-494523

Kalibrierschein

Zertifikatsnummer

Unit Data

Item FSH8 SPECTRUM ANALYZER 8GHZ
Gegenstand

Manufacturer ROHDE & SCHWARZ
Hersteller

Type FSH
Typ

Material Number 1309.6000K08 **Serial Number** 115433
Materialnummer Seriennummer

Asset Number
Inventarnummer

This calibration certificate documents, that the named item is tested and measured against defined specifications. Measurement results are located usually in the corresponding interval with a probability of approx. 95% (coverage factor $k = 2$). Calibration is performed with test equipment and standards directly or indirectly traceable by means of approved calibration techniques to the PTB/DKD or other national / international standards, which realize the physical units of measurement according to the International System of Units (SI). In all cases where no standards are available, measurements are referenced to standards of the R&S laboratories. Principles and methods of calibration correspond with EN ISO/IEC 17025. The applied quality system is certified to EN ISO 9001. This calibration certificate may not be reproduced other than in full. Calibration certificates without signatures are not valid. The user is obliged to have the object recalibrated at appropriate intervals.

Order Data

Customer
Auftraggeber

Order Number 3750002241
Bestellnummer

Date of Receipt 2014-07-07
Eingangsdatum

Dieser Kalibrierschein dokumentiert, dass der genannte Gegenstand nach festgelegten Vorgaben geprüft und gemessen wurde. Die Messwerte lagen im Regelfall mit einer Wahrscheinlichkeit von annähernd 95% im zugeordneten Werteintervall (Erweiterte Messunsicherheit mit $k = 2$). Die Kalibrierung erfolgte mit Messmitteln und Normalen, die direkt oder indirekt durch Ableitung mittels anerkannter Kalibriertechniken rückgeführt sind auf Normale der PTB/DKD oder anderer nationaler/internationaler Standards zur Darstellung der physikalischen Einheiten in Übereinstimmung mit dem Internationalen Einheitensystem (SI). Wenn keine Normale existieren, erfolgt die Rückführung auf Bezugsnormale der R&S-Laboratorien. Grundsätze und Verfahren der Kalibrierung entsprechen EN ISO/IEC 17025. Das angewandte Qualitätsmanagement-System ist zertifiziert nach EN ISO 9001. Dieser Kalibrierschein darf nur vollständig und unverändert weiterverbreitet werden. Kalibrierscheine ohne Signifizierungen sind ungültig. Für die Einhaltung einer angemessenen Frist zur Wiederholung der Kalibrierung ist der Benutzer verantwortlich.

Performance

Place and Date of Calibration Johor Bahru, 2014-07-07
Ort und Datum der Kalibrierung

Scope of Calibration Standard Calibration
Umfang der Kalibrierung

Statement of Compliance (Incoming) New device
Konformitätsaussage (Anlieferung)

Statement of Compliance (Outgoing) Measurement results within specifications
Konformitätsaussage (Auslieferung)

Extent of Calibration Documents 3 Pages Calibration Certificate
Umfang des Kalibrierdokuments 7 Pages Outgoing Results

Ref. No.75-494523

Cal.	Custom. Due Date
2014-07-07	

ROHDE & SCHWARZ

Rohde & Schwarz Technologies Malaysia Sdn Bhd

Date of Issue
Ausstellungsdatum

2014-07-07

Head of Laboratory
Laborleitung

Andy Goh

Person Responsible
Bearbeiter

Wei Chuan Teo

Page 1/3
ver9815/RSJB0605

Calibration Method **1318.4507.01-PB-04.02**
Kalibrieranweisung

Relative Humidity **20%-60%**
Relative Luftfeuchte

Ambient Temperature **(23 ⁺⁷₋₃) °C**
Umgebungstemperatur

Working standards used (having a significant effect on the accuracy)

Verwendete Gebrauchsnormale (mit signifikantem Einfluss auf die Genauigkeit)

Item Gegenstand	Type Typ	Serial Number Seriennummer	Calibration Certificate Number Kalibrierscheinnummer	Cal. Due Kalibr. bis
Power Sensor 9kHz-8GHz	NRP-Z91	200030	2737M119-D-K-15012-01-00-2013-05	2015-05-31
Power Splitter 0 - 18 GHz	1870A	10230	M308229-D-K-15012-01-00-2014-04	2015-04-07
Rubidium Frequency Standard	8040C	111130105007	M308227-D-K-15012-01-00-2014-04	2015-04-07

Conformity statements take the measurement uncertainties into account.

Die Konformitätsaussagen berücksichtigen die Messunsicherheiten.

Notes

Anmerkungen

Installed options are included in calibration. Depending on installed options, numbers of pages of the record are not consecutive.

Hints

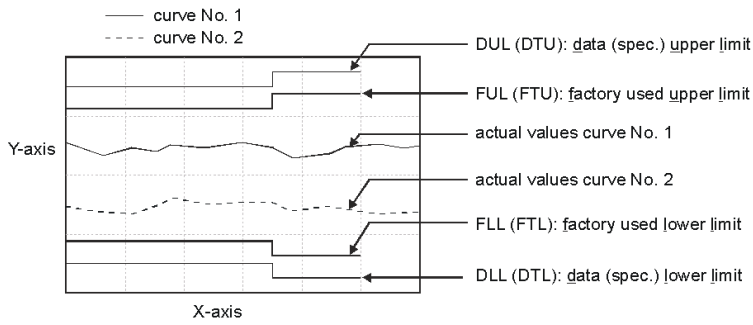
Hinweise

factory used limit = data specification - uncertainty of actual value

DL or DT: Data Limit for symmetrical tolerance limits

FL or FT: Factory Limit for symmetrical tolerance limits

1. In case uncertainties are part of the appendix



2. In case uncertainties are part of the respective graphic

